



Netzwerk-Management-System

Preiswertes CATV-Management-System in TV-Kabelnetzen

Das *Netzwerk-Management-System* für TV-Kabelnetze besteht aus den beiden Komponenten Rückwegmodem zur Steuerung und Rückwegschalter.

Steuerung und Überwachung des Systems erfolgen über eine PC-Software. Es lassen sich 4×10^9 Schalter in einem System ansteuern.



RKM-TX87 - Rückwegmodem

Rückwegmodem mit Modulator 87,3 MHz zur Transpondersteuerung in TV-Kabelnetzen

RKM-Server - Rückwegserver

zum Einspeisen in KFG 2 (87,3 MHz) zur Transpondersteuerung in TV-Kabelnetzen

RKM-EG - Rückwegmodem

zum Einspeisen in KFG 2 (87,3 MHz) zur Transpondersteuerung in TV-Kabelnetzen



MTS 8 - 8-fach Multitap mit einzeln schaltbaren Vor- und Rückwärtswegen

Kopfstelle



MSS 8 - 8-fach Multisplitter mit einzeln schaltbaren Vor- und Rückwärtswegen

TV-Kabelnetz



RS 6-40 - Rückwegschalter mit F-Anschlüssen



RKT-M - Transpondermodul für die verschiedensten Verstärkertypen



AC6144 - Rückwegschaltmodul für AC1000-Verstärker



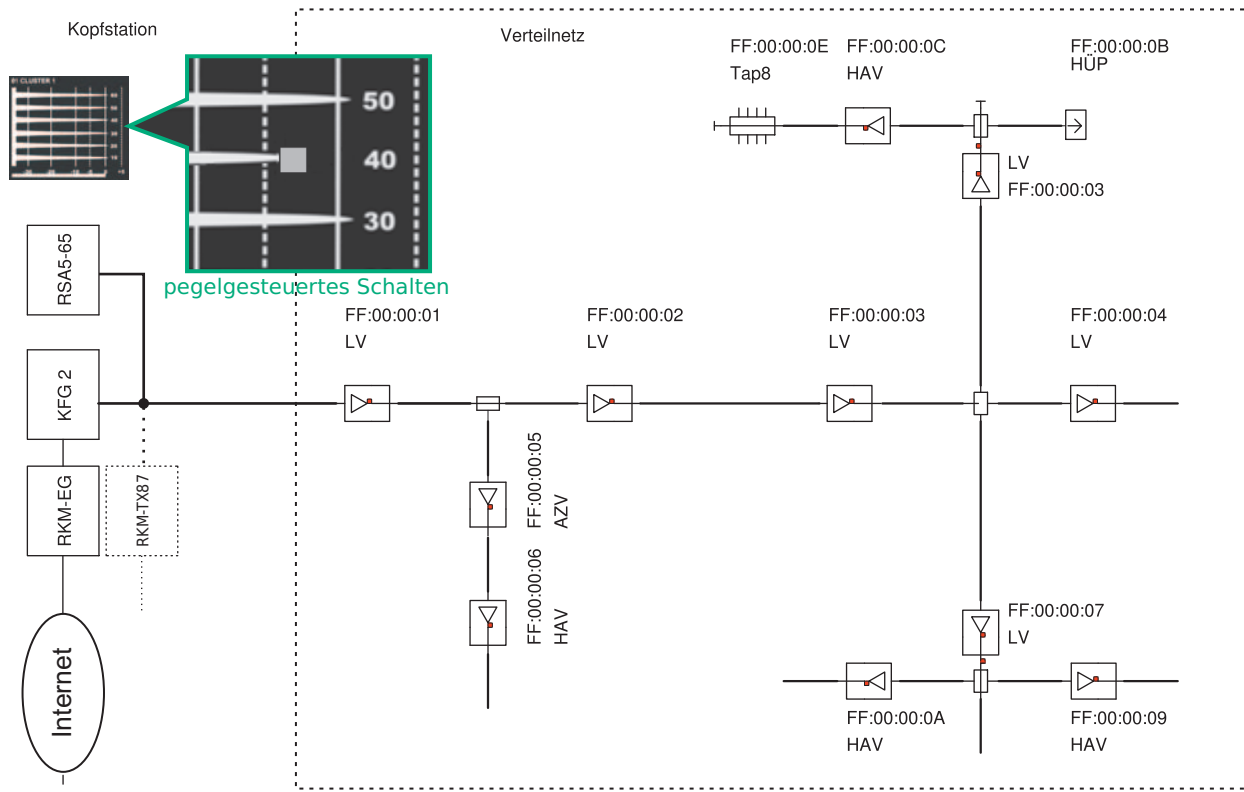
VMR 24-RS - Rückwegverstärkermodul mit Fernschalter für die Verstärker CV/HV...



HCR 22-28 MO - Rückwegverstärkermodul mit Fernschalter für die Verstärker HC 30/40125 RS

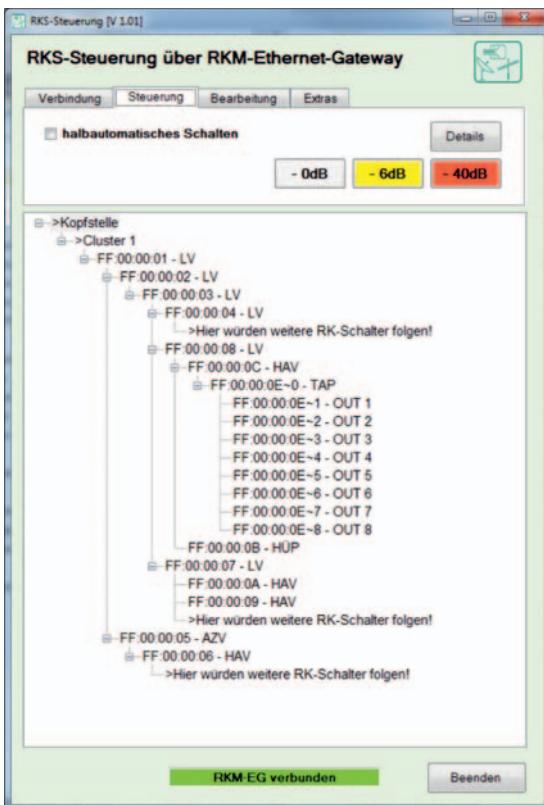


Netzwerk-Management-System - Beispiel



1. Musterschaltung

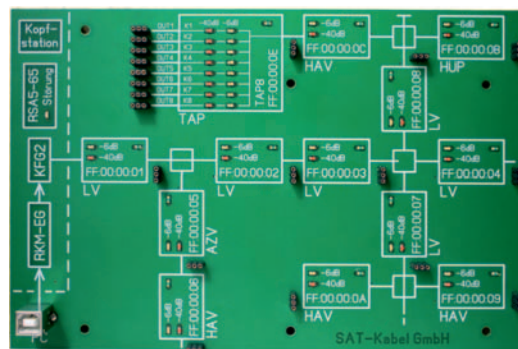
2. Erstellte Struktur im PC zur Steuerung



Durch die neuentwickelte RKS-Steuer-
software ist es möglich, die Rückweg-
schalter übersichtlich und dem Signal-
verlauf der BK-Anlage anzuordnen.

Dadurch ist ein halbautomatisches
Schalten von z. B. -6 dB möglich, um
Störungen im Rückweg schnell zu
lokalisieren.

Die RKS-Steuerung ist in dieser Hinsicht
dem HMS-System überlegen.



3. Praktische
Ausführung als
Demoboard zur
Simulation